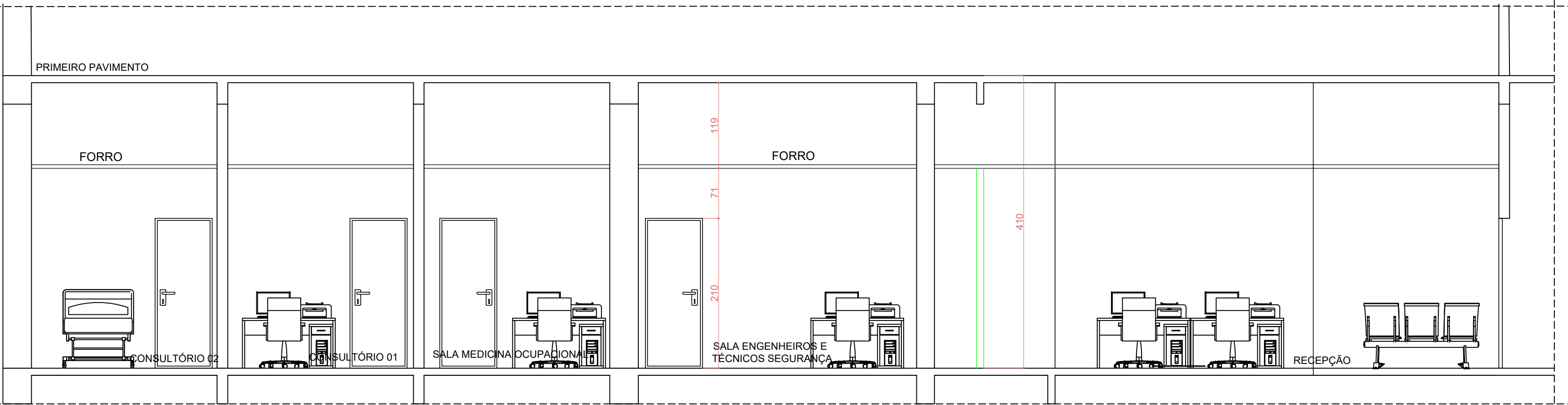
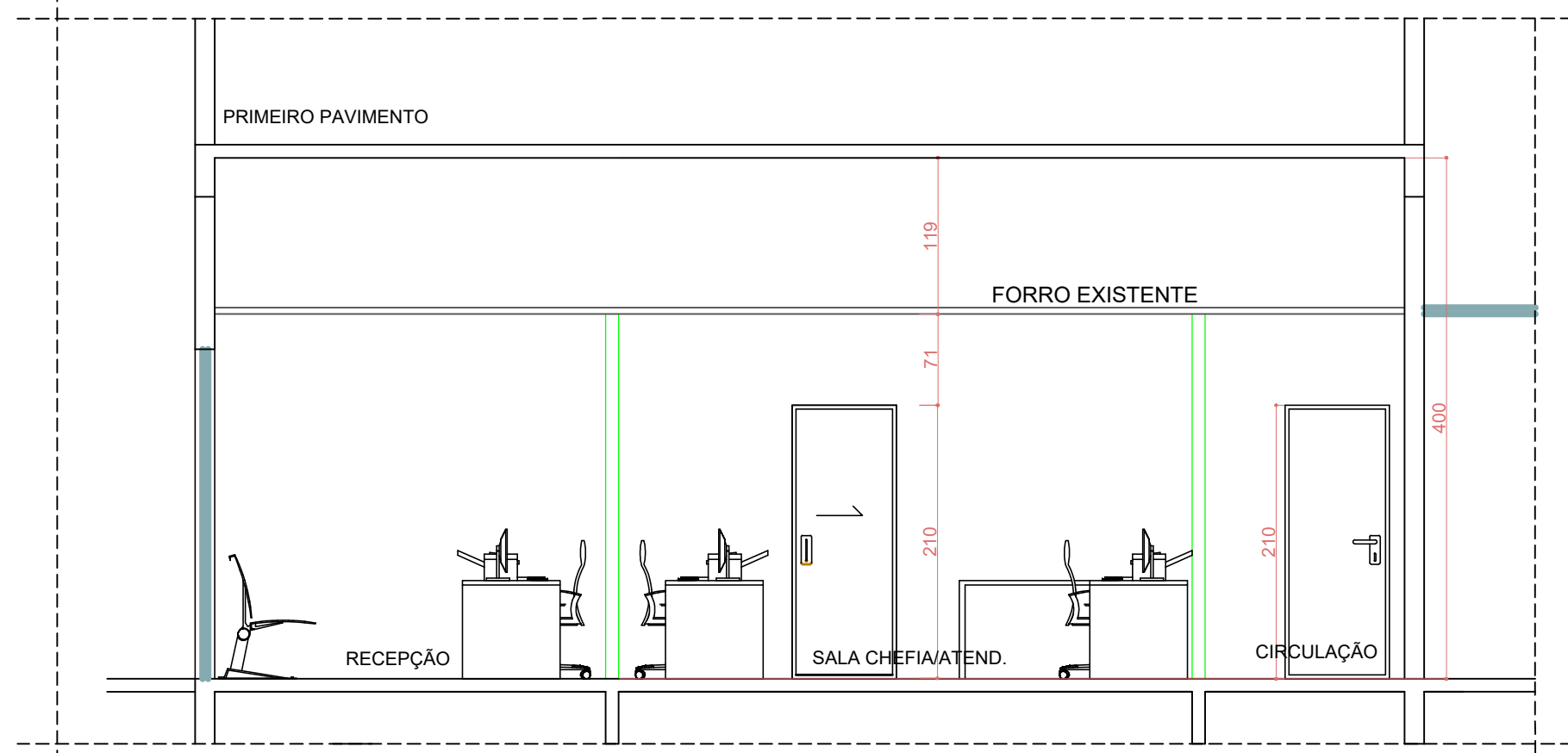


PLANTA BAIXA DA REFORMA - SESMT
PAVIMENTO TÉRREO - ÁREA A SER REFORMADA: 178,54M²
ESCALA 1:50



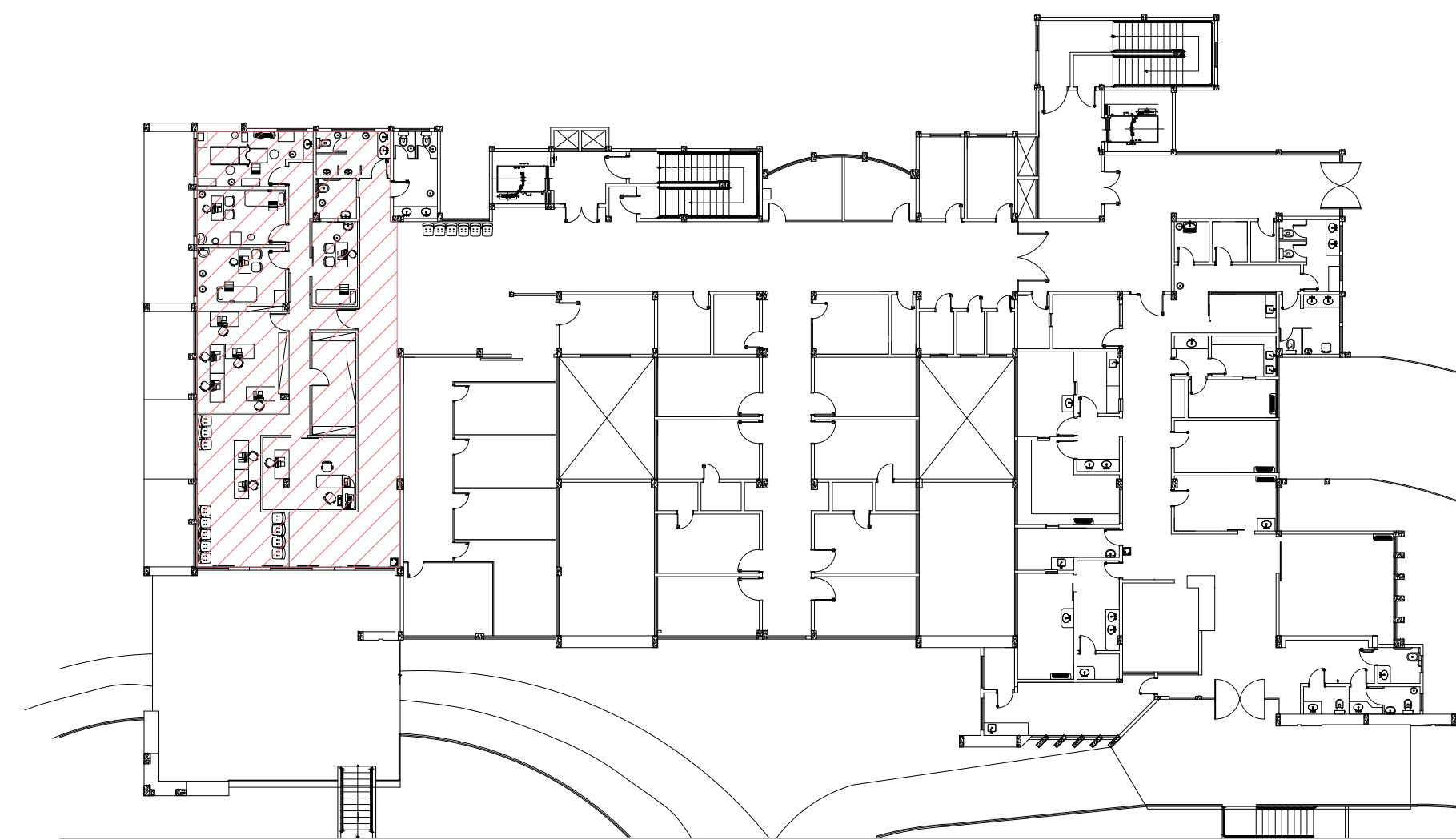
CORTE B
PAVIMENTO TÉRREO
ESCALA 1:50



CORTE A
PAVIMENTO TÉRREO
ESCALA 1:50

LEGENDA

- PAREDE EXISTENTE
- GESSO ACARTONADO ACÚSTICO A INSTALAR
- - - PAREDE OU DIVISÓRIA NAVAL A DEMOLIR/RETIRAR



LOCALIZAÇÃO REFORMA NO PAVTO
PAVIMENTO TÉRREO
SEM ESCALA



VISTA FRONTAL PAINEL 1
PAINEL DE FOTOS - 2 UNIDADES
ESCALA 1:25

ATENÇÃO:
O PROJETO ARQUITETÔNICO É A CONCEPÇÃO DA OBRA DE ARQUITETURA, SUA REPRESENTAÇÃO ESTÉTICA E FUNCIONAL. ESSA REPRESENTAÇÃO NÃO ISENTA OS DEMAIS PROJETOS COMPLEMENTARES (ESTRUTURAL, HIDRÁULICO, ELÉTRICO, TELEFONIA E LÓGICA, CLIMATIZAÇÃO, LUMINOTÉCNICA, AUTOMAÇÃO, SEGURANÇA, PROTEÇÃO CONTRA INCÊNDIO, ETC.) DEVENDO OBRIGATORIAMENTE SEREM ELABORADOS A PARTIR DO PROJETO ARQUITETÔNICO PARA A EXECUÇÃO DA OBRA.

ESTATÍSTICAS

ÓRGÃO PÚBLICO

PROJETO ARQUITETÔNICO



CONTEÚDO
PLANTA BAIXA PAINÉIS; CORTE CC E VISTAS FRONTAIS
PAINEL 1, PAINEL 2, PAINEL 3 E PAINEL 4

OBRA
PROJETO ARQUITETÔNICO DE REFORMA NO CEAPAC PARA INSTALAÇÃO DO SESMT NO
HOSPITAL UNIVERSITÁRIO DO OESTE DO PARANÁ

AV. TANCREDO NEVES, 3224 - 85806-470 - SANTA CRUZ, CASCAVEL - PR.

AUTOR(ES) DO PROJETO

ARQ. E URB. HITOMI MUKAI
CAU Nº A19867-2

PROPRIETÁRIO
UNIVERSIDADE ESTADUAL DO OESTE DO PARANÁ
CNPJ 78.680.337/0001-84

EXECUÇÃO

EXECUÇÃO
CREA

DESENHO
HM

ESCALA

DATA
09/2020

PRANCHA
04

01

A PROVAÇÃO DO PRESENTE PROJETO PELA PREFEITURA NÃO RECONHECE A PROPRIEDADE DO IMÓVEL